

Veš izbrani izdelek.



SONOFF WI-FI PAMETNO STIKALO MINIR4

ŠIFRA: SONSH-6920075740202

23.99€

MINIR4 SONOFF 6920075740202

DODATNE INFORMACIJE

Weight	0.0300 kg
Dimensions	2 × 4.26 × 4.26 cm
Garancija mesecih	12 mesecev
Proizvajalec	SONOFF



Zaloga: 10 na zalogi

Kategorije: [Dom in vrt](#), [Krmilniki in stikala](#), [Pametni dom](#)



OPIS IZDELKA

- **Majhna velikost:** njegova kompaktna velikost omogoča namestitve v različne montažne omarice, vključno z najmanjšim evropskim standardom.
- **Nadzor zunanjega stikala:** Enostavna povezava s trenutnim stikalom, stikalom za izhod na

vratih, stikalom SPDT, stikalom za zapah in celo senzorji suhega kontakta.
Vaš izbrani izdelek.

- **Način odklopa releja:** MINIR4 ima način »odklopa releja«, kar pomeni, da sta stanja zunanjih stikal in releja ločena, tako da upravljanje gumba zunanjega stikala ne bo vplivalo na stanje releja.
- **eWeLink-Remote Control:** MINIR4 je pametno stikalo s funkcijo prehoda »eWeLink-Remote«. Dodate lahko podnaprave »eWeLink-Remote«, R5 in S-MATE, po združitvi z MINIR4 lahko tako R5 kot S-MATE delujeta kot daljinska krmilnika za lokalno upravljanje MINIR4 prek signala eWeLink-Remote.
- **Varno in zanesljivo:** certifikati TÜV, CE in FCC zagotavljajo varnejši in zanesljivejši izdelek.



Mini kot kdaj koli prej

Povsem nov izdelek, ki tradicionalna stikala spremeni v pametna stikala, avtomatizira luči in elektronske naprave. Je **40%** manjši od MINIR2, prilega se različnim montažnim dozam, vključno z

najmanjšimi evropskimi standardi.
Vaš izbrani izdelek.



Izjemno hiter čip ESP32

Čip ESP32 je zelo iskana rešitev za izdelke pametnega doma, ki se ponaša z izjemno varnostjo in zanesljivostjo. S hitrim dvojedrnim delovanjem in dovolj pomnilnika lahko zaupate njegovi zmožnosti zagotavljanja dolgotrajnega in stabilnega delovanja.



Preoblikujte svoja stikala z brezhibno združljivostjo

Enostavna povezava s trenutnim stikalom, stikalom za izhod na vratih, stikalom SPDT, stikalom za zapah in celo s senzorji suhega kontakta.



Odklopite rele

»Odklopi rele« pomeni, da sta stanja zunanjih stikal in releja ločena, tako da upravljanje gumba zunanjega stikala ne bo vplivalo na stanje releja. Kot spodaj, pametna luč ne bo brez povezave, potem ko omogočite »Odklopi rele«, in lahko aplikacija upravlja pametne luči.

Dodatna zaščita

Stanje zakasnitve vklopa

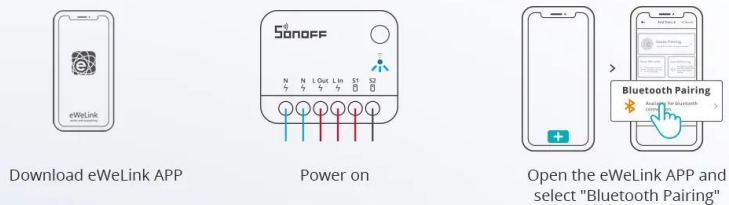
Če se napajanje po izpadu elektrike ponovno vzpostavi, nastavite nekatere naprave tako, da

zakasnjijo izvedbo stanja vklopa. Izogibajte se hkratnemu vklopu vseh naprav, kar povzroči, da bi Vaš izbrani izdelek visoki tokovi poškodovali naprave in povzročili potencialno varnostno nevarnost.



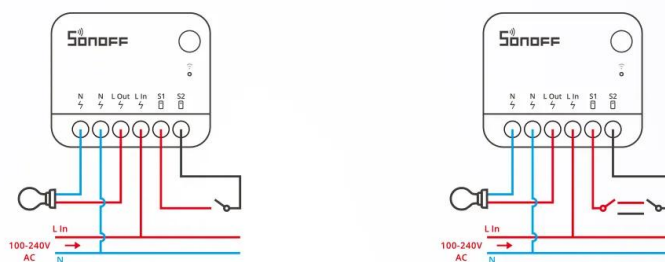
Navodila za hiter začetek

Quick Start



Navodila za ožičenje

Wiring Instructions





Tehnične podrobnosti:

Vaš izbrani izdelek.

- Električna ocena: **AC 100-240 V/10 A**
- MCU: **ESP32**
- Največja obremenitev: **2400 W**
- Brezžična povezljivost: **Wi-Fi IEEE 802.11b/g/n 2,4 GHz**
- RF 433MHz: **Ne**
- Deluje z: **Amazon Alexa, Google Assistant, IFTTT**
- DIY način: **Ne**
- Certificirana skladnost: **CE, FCC, RoHS**
- Delovna temperatura: **-10°C~40°C**
- Delovna vlažnost: **5% - 95% RH brez kondenzacije**
- Material ohišja: **PC V0**
- Dimenzije: **39,5 x 33 x 16,8 mm**

[Spletna stran proizvajalca](#)