

Vaš izbrani izdelek.



MIKROTIK CAP AX DOSTOPNA TOČKA

ŠIFRA: MITIK-0102

131.99€

cAPGi-5HaxD2HaxD MIKROTIK 4752224008473

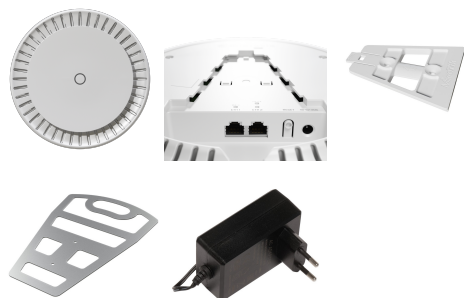
DODATNE INFORMACIJE

Weight	0.9400 kg
Dimensions	11.4 × 6 × 6 cm
Garancija mesecih	12 mesecev
Proizvajalec	MIKROTIK



Zaloga: 2 na zalogi

Kategorije: [Mrežna oprema](#), [Usmerjevalniki](#)





OPIS IZDELKA

Najbolje prodajana stropna dostopna točka je nazaj – močnejša kot kdaj koli prej!

Nova generacija brezžične veličine za vašo pisarno, hotel, nakupovalno središče ali katero koli drugo postavitev v gneči.

Sodoben štirijedrni CPE, 1 GB RAM-a, 2x Gigabit Ethernet ports, PoE, Gen 6 802.11ax Wireless, PSU – priložen!

Specifikacije

Koda izdelka cAPGi-5HaxD2HaxD

Arhitektura ARM 64bit

CPU IPQ-6010

Število jeder procesorja 4

Nazivna frekvenca procesorja samodejno (864 - 1800) MHz

Model preklopnega čipa IPQ-6010

Licenca RouterOS 4

Operacijski sistem RouterOS v7

Velikost RAM-a 1 GB

Velikost pomnilnika 128 MB

Vrsta pomnilnika NAND

MTBF Približno 200'000 ur pri 25C

Preizkušena temperatura okolice -40°C do 70°C

Strojno pospeševanje IPsec Da

Brezžične zmogljivosti

Brezžično 2,4 GHz Največja podatkovna hitrost 574 Mbit/s

Brezžično 2,4 GHz število verig 2

Brezžični standardi 2,4 GHz 802.11b/g/n/ax



Dobiček antene dBi za 2,4 GHz 6

Vaš izbrani izdelek.

Brezžični 2,4 GHz model čipa QCN-5022

Brezžična 2,4 GHz generacija Wi-Fi 6

Brezžično 5 GHz Največja hitrost prenosa podatkov 1200 Mbit/s

Brezžično 5 GHz število verig 2

Brezžični 5 GHz standardi 802.11a/n/ac/ax

Dobiček antene dBi za 5 GHz 5,5

Brezžični 5 GHz model čipa QCN-5052

Brezžična 5 GHz generacija Wi-Fi 6

Hitrost WiFi AX1800

Ethernet

10/100/1000 Ethernet vrata 2

Število 1G Ethernet vrat s PoE-out 1

Napajanje

Število DC vhodov 2 (PoE-IN, DC jack)

Vhodna napetost vtičnice DC 18-57 V

Največja poraba energije 36 W

Največja poraba energije brez priključkov 11 W

Vrsta hlajenja Pasivno

PoE v 802.3af/at

PoE v vhodni napetosti 18-57 V

PoE izhod

PoE-izhodna vrata Ether2

PoE izhod Pasivni PoE do 57V

Največji izhod na vrata (vhod 18-30 V) 600 mA

Največji izhod na vrata (vhod 30-57 V) 400 mA

Največji skupni izhod (A) 600 mA

Skupni izhodni tok 0,4

Skupna izhodna moč 19.2

Certificiranje in odobritve

Certificiranje CE, FCC, IC, EAC, ROHS

IP 20

drugo



Monitor temperature procesorja Da
Vaš izbrani izdelek.
Gumb za način Da