



Vaš izbrani izdelek

## GRAFIČNA KARTICA PNY QUADRO RTX A2000 ADA 16GB GDDR6 PCI-E 4.0

ŠIFRA: PNYVG-RTXA2000ADA  
891.99€

VCNRTX2000ADA-PB PNY 3536403398972

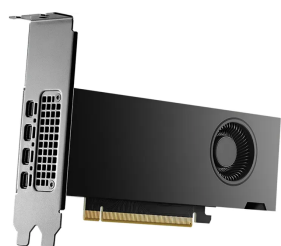
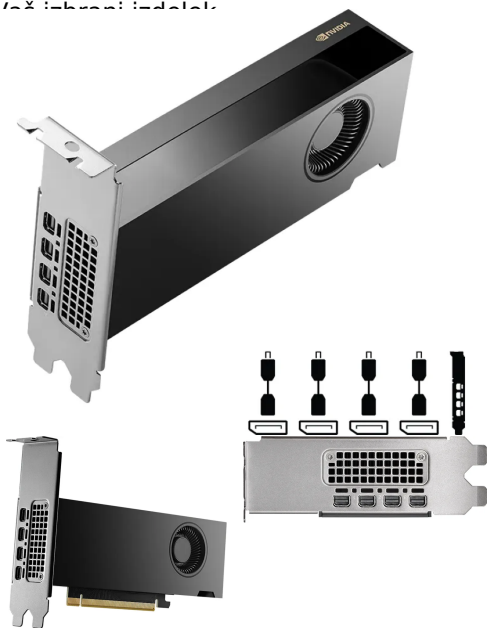
### DODATNE INFORMACIJE

Weight	1.0000 kg
Garancija mesecev	36 mesecev
Proizvajalec	PNY



Zaloga: 4 na zalogi

Kategorije: [Grafične kartice](#), [Računalniške komponente](#),  
[Računalništvo](#)





## OPIS IZDELKA

Vaš izbrani izdelek.

### NVIDIA RTX 2000 ADA GENERACIJA

Zmogljivost za neskončne možnosti.

Generative AI je revolucioniral ustvarjalne in tehnične poteke dela ter začel novo dobo računalništva. Njegov vpliv zajema industrije, od jezikovne obdelave do digitalne biologije, proizvodnje in robotike. NVIDIA RTX izkorišča umetno inteligenco in sledenje žarkom za zagotavljanje ravni realizma brez primere v grafiki, medtem ko DLSS 3 predstavlja preboj v grafiki, ki temelji na umetni inteligenci. Poleg tega NVIDIA Omniverse™ Enterprise premosti vrzel med fizičnim in digitalnim svetom, omogoča programsko definirane industrije in spodbuja sodelovanje med velikimi, visoko usposobljenimi ekipami.

Ko strokovnjaki krmarijo po tem transformativnem valu generativne umetne inteligence in pospešenega računalništva, postane njihovo opremljanje z zmogljivimi rešitvami najpomembnejše. Rešitve NVIDIA RTX omogočajo strokovnjakom, da izkoristijo polni potencial umetne inteligence in grafike, spodbujajo inovacije in premikajo meje možnega. Če strokovnjakom zagotovijo potrebna orodja in tehnologije, se lahko samozavestno spoprimejo s tem naslednjim valom umetne inteligence in grafike ter odklenejo nove ravni ustvarjalnosti in produktivnosti.

NVIDIA RTX 2000 Ada Generation prinaša najsodobnejšo arhitekturo Ada Lovelace več profesionalcem, ne glede na to, ali uporabljajo kompaktno delovno postajo ali obsežne stolpe polne velikosti, ki ponuja hitrejšo zmogljivost, napredne funkcije in do 16 GB pomnilnika GPU. Z zmogljivo nizkoprofilno obliko z dvojno režo lahko opravljate svoje življenjsko delo na številnih sistemih in brez omejitev.

**Izdelek:** Generacija Ada NVIDIA RTX™ 2000

**Arhitektura:** Arhitektura generacije NVIDIA Ada

**Velikost procesa:** 4N proces po meri NVIDIA

**Tranzistorji:** 19,9 milijarde

**Velikost matrice:** 159 mm

**Jedra CUDA:** 2816

**Tenzorska jedra:** 88

**RT jedra:** 22

**Zmogljivost z enojno natančnostjo:** 12 TFLOPS

**RT Core Performance:** 27,7 TFLOPS

**Tensor Performance:** 191,9 TFLOPS2

**Pomnilnik GPU:** 16 GB GDDR6 z ECC



**Pomnilniški vmesnik:** 128-bitni

Vaš izbrani izdelek.

**Pasovna širina pomnilnika:** 224 GB/s

**Konektorji zaslona:** 4x Mini DisplayPort 1.4a

**NVENC:** NVDEC: 1x | 1x (+ kodiranje in dekodiranje AV1)

**Sistemski vmesnik:** PCI Express 4.0 x8

**NVLink:** Ne podpira

**Faktor oblike:** 2,7" V x 6,6" D dvojna reža

**Termalna rešitev:** Aktivni ventilator

**Največja poraba energije:** 70 W

**Največja digitalna ločljivost:** 7680 x 4320 x 36 bpp pri 60 Hz